

© International Baccalaureate Organization 2023

All rights reserved. No part of this product may be reproduced in any form or by any electronic or mechanical means, including information storage and retrieval systems, without the prior written permission from the IB. Additionally, the license tied with this product prohibits use of any selected files or extracts from this product. Use by third parties, including but not limited to publishers, private teachers, tutoring or study services, preparatory schools, vendors operating curriculum mapping services or teacher resource digital platforms and app developers, whether fee-covered or not, is prohibited and is a criminal offense.

More information on how to request written permission in the form of a license can be obtained from <https://ibo.org/become-an-ib-school/ib-publishing/licensing/applying-for-a-license/>.

© Organisation du Baccalauréat International 2023

Tous droits réservés. Aucune partie de ce produit ne peut être reproduite sous quelque forme ni par quelque moyen que ce soit, électronique ou mécanique, y compris des systèmes de stockage et de récupération d'informations, sans l'autorisation écrite préalable de l'IB. De plus, la licence associée à ce produit interdit toute utilisation de tout fichier ou extrait sélectionné dans ce produit. L'utilisation par des tiers, y compris, sans toutefois s'y limiter, des éditeurs, des professeurs particuliers, des services de tutorat ou d'aide aux études, des établissements de préparation à l'enseignement supérieur, des fournisseurs de services de planification des programmes d'études, des gestionnaires de plateformes pédagogiques en ligne, et des développeurs d'applications, moyennant paiement ou non, est interdite et constitue une infraction pénale.

Pour plus d'informations sur la procédure à suivre pour obtenir une autorisation écrite sous la forme d'une licence, rendez-vous à l'adresse <https://ibo.org/become-an-ib-school/ib-publishing/licensing/applying-for-a-license/>.

© Organización del Bachillerato Internacional, 2023

Todos los derechos reservados. No se podrá reproducir ninguna parte de este producto de ninguna forma ni por ningún medio electrónico o mecánico, incluidos los sistemas de almacenamiento y recuperación de información, sin la previa autorización por escrito del IB. Además, la licencia vinculada a este producto prohíbe el uso de todo archivo o fragmento seleccionado de este producto. El uso por parte de terceros —lo que incluye, a título enunciativo, editoriales, profesores particulares, servicios de apoyo académico o ayuda para el estudio, colegios preparatorios, desarrolladores de aplicaciones y entidades que presten servicios de planificación curricular u ofrezcan recursos para docentes mediante plataformas digitales—, ya sea incluido en tasas o no, está prohibido y constituye un delito.

En este enlace encontrará más información sobre cómo solicitar una autorización por escrito en forma de licencia: <https://ibo.org/become-an-ib-school/ib-publishing/licensing/applying-for-a-license/>.

Japanese ab initio – Standard level – Paper 2 – Reading comprehension
Japonais ab initio – Niveau moyen – Épreuve 2 – Compréhension écrite
Japonés ab initio – Nivel Medio – Prueba 2 – Comprensión de lectura

24 October 2023 / 24 octobre 2023 / 24 de octubre de 2023

Zone A morning | **Zone B** morning | **Zone C** morning
Zone A matin | **Zone B** matin | **Zone C** matin
Zona A mañana | **Zona B** mañana | **Zona C** mañana

Candidate session number
Numéro de session du candidat
Número de convocatoria del alumno

--	--	--	--	--	--	--	--	--	--

1 h

Question and answer booklet – Instructions to candidates

- Write your session number in the boxes above.
- Do not open this examination paper until instructed to do so.
- Answer all questions. Each question is allocated **[1 mark]** unless otherwise stated.
- Answers must be written within the answer boxes provided.
- All answers must be based on the appropriate texts in the accompanying text booklet.
- The maximum mark for this examination paper is **[40 marks]**.

Livret de questions et réponses – Instructions destinées aux candidats

- Écrivez votre numéro de session dans les cases ci-dessus.
- N'ouvrez pas cette épreuve avant d'y être autorisé(e).
- Répondez à toutes les questions. Chaque question vaut **[1 point]**, sauf indication contraire.
- Rédigez vos réponses dans les cases prévues à cet effet.
- Toutes les réponses doivent s'appuyer sur les textes correspondants dans le livret de textes.
- Le nombre maximum de points pour cette épreuve d'examen est de **[40 points]**.

Cuadernillo de preguntas y respuestas – Instrucciones para los alumnos

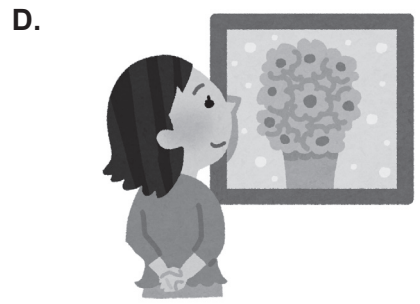
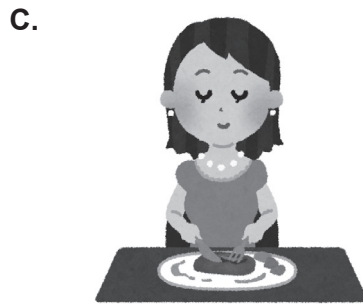
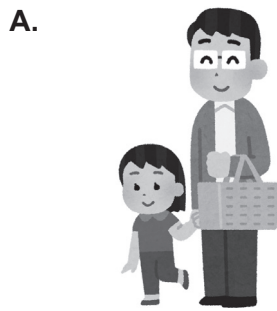
- Escriba su número de convocatoria en las casillas de arriba.
- No abra esta prueba hasta que se lo autoricen.
- Conteste todas las preguntas. Cada pregunta vale **[1 punto]** salvo que se indique lo contrario.
- Escriba sus respuestas en las casillas provistas a tal efecto.
- Todas las respuestas deben basarse en los textos adecuados del cuadernillo de textos correspondiente.
- La puntuación máxima para esta prueba de examen es **[40 puntos]**.



もんだいA—東京駅や その近くの「私の好きな場所」

次の人について、リストから正しいものを えらんでください。(テキストの 1 ~ 4)

- 1. 上田さん
- 2. 木下さん
- 3. 山中さん
- 4. 三上さん



しつもん に こたえてください。(テキストの 1 ~ 4)

5. 東京駅の中のホテルで、一ばん安いへやは、いくらですか。

.....

6. 「駅べん屋まつり」は、午後何時にしまりますか。

.....

7. 「駅前広場」は、どうして夜もきれいですか。

.....

8. 「せいぶデパート」のどこで、さんぽができますか。

.....

リストから 正しいものを えらんで、ぶんを かんせいしてください。(テキストの 5)

9. 「JP タワー」のたてものは、...

10. 「JP タワー」は、東京駅の南口に ...

11. 「JP タワー」の6 かいで ...

- A. 一ばん近いです。
- B. レストランでゆう名です。
- C. 地下の入り口があります。
- D. 40 かいまであります。
- E. 電車のよやくができます。
- F. 入場りようは、いりません。



正しいものを えらんでください。(テキストの 5)

12. 「JP タワー」の1かいで、何ができますか。

- A. 外国のお金を りょうがえできます。
- B. コンサートの よやくができます。
- C. おちゃを飲むことができます。
- D. おみやげを買うことができます。

13. 「JP タワー」のゆうびんきょくの まど口について、どれが正しいですか。

- A. どこも日曜日は休みになります。
- B. 一つだけ、どの時間でもあいています。
- C. きょ年、数が一つふえました。
- D. 一つは地下にもあります。



もんだいB — ラジオばんぐみ「FMわいわい」

14. 正しいものを3つえらんでください。(1～5ぎょうめ)

[3]

「FMわいわい」は...

A. じしんの前から、ほうそうを続けていました。

B. コンピューターやスマホで聞きます。

C. じしんがおきたので、始まりました。

D. これから外国語のほうそうも始めたいです。

E. さいしょ、町のかんこうあんないをしていました。

F. 日本語と外国語で、ほうそうしています。

かせん
下線のことばは、何を いみしていますか。ぶん中のことばをつかって、こたえてください。

15. このとき、... (2ぎょうめ)

.....

16. そんな人たちにも、... (4ぎょうめ)

.....



下のぶんは、正しいですか、正しくないですか。□の中に○をつけてください。それは、なぜですか。テキストの中の ことばで書いてください。りょうほうできて [1てん] です。(6～27 ぎょうめ)

17. 「ほうか後ラジオぶ」は、毎週あります。

<input type="checkbox"/> 正しい	なぜ：
<input type="checkbox"/> 正しくない

18. 「ほうか後ラジオぶ」で、子どもたちは学校せいかつについて、どう思ったか、話します。

<input type="checkbox"/> 正しい	なぜ：
<input type="checkbox"/> 正しくない

19. 「ワンコインばんぐみ」に、だれでも むりょうで出て、じゅうに話すことができます。

<input type="checkbox"/> 正しい	なぜ：
<input type="checkbox"/> 正しくない

20. 「高校のほうそうぶ」のばんぐみは、冬と夏に 1 回ずつあります。

<input type="checkbox"/> 正しい	なぜ：
<input type="checkbox"/> 正しくない



しつもんに こたえてください。(6～27 ぎょうめ)

21. 「ほうか後ラジオぶ」には、どんな年の子どもたちが出ていますか。

.....

22. 「ワンコインばんぐみ」に出て、みんなはどんな話をしますか **1つ**書いてください。

.....

23. 「高校のほうそうぶ」は、さいきん どんな新しい話をしましたか。

.....

24. 「高校のほうそうぶ」のせいとたちは、しぜんや かんきょうについて、どんなことを
かんがえますか。

.....



もんだいC — 川口かなさんのかつどう

正しいものを えらんでください。(1～13 ぎょうめ)

25. 川口さんは ...

- A. ^{おおさか}大阪で生まれました。
- B. ホームレスのけいけんがあります。
- C. ホームレスの人たちの せわをしています。
- D. 東京で「ホームドア」のかつどうをしています。

26. 「ホームドア」は ...

- A. 川口さんが大学に入ってから作りました。
- B. 川口さんが一人で作りました。
- C. 川口さんと姉と二人で作りました。
- D. 川口さんと大学の先生が作りました。

27. まつもとさんは ...

- A. 大学で はじめて川口さんに会いました。
- B. 今は「ホームドア」のかつどうをやめています。
- C. 「ホームドア」に入って、はじめてボランティアをしました。
- D. 中学のときから、川口さんを知っています。



テキストの あいた ところに しつもんを入れてください。しつもんはリストから えらんで ください。

28. [- 28 -]

A. 「ホームドア」のじゅんびで、高校の先生に何をおねがい しましたか。

29. [- 29 -]

B. 「ホームドア」を作る前に、どんなたいけんをしましたか。

30. [- 30 -]

C. 一日に何時間かつどうしていますか。

D. 今は、どんなかつどうをしていますか。

E. かつどうのお金は、どうしていますか。

F. どうやってボランティアの人をあつめていますか。

次の いみのことばを 14 ~ 30 ぎょうめから さがしてください。

31. 旅行のときに、ここにとまります。

.....

32. 乗りもの

.....

33. みんなで、いっしょにつかうこと

.....

34. こわれること

.....

35. しょくじ

.....



しつもん に こたえてください。(14 ~ 30 ぎょうめ)

36. 「夜回り」で何をしますか **1つ**書いてください。

.....

37. しゅくはくのへやが、18よりも もっとひつようです。「ホームドア」は、どうしますか。

.....

38. 川口さんは、これから どんなことをしたいですか。

.....



Disclaimer/Avertissement/Advertencia:

Content used in IB assessments is taken from authentic, third-party sources. The views expressed within them belong to their individual authors and/or publishers and do not necessarily reflect the views of the IB.

Le contenu utilisé dans les évaluations de l'IB est extrait de sources authentiques issues de tierces parties. Les avis qui y sont exprimés appartiennent à leurs auteurs et/ou éditeurs, et ne reflètent pas nécessairement ceux de l'IB.

Los contenidos usados en las evaluaciones del IB provienen de fuentes externas auténticas. Las opiniones expresadas en ellos pertenecen a sus autores y/o editores, y no reflejan necesariamente las del IB.

References/Références/Referencias:

- もんだいA** [*shopping image*] いらすとや, 2017. [image online] Available at: https://www.irasutoya.com/2017/07/blog-post_233.html [Accessed 9 May 2023].
- [*walking man image*] いらすとや, 2013. [image online] Available at: https://www.irasutoya.com/2013/05/blog-post_8558.html [Accessed 9 February 2023]. Source adapted.
- [*pond image*] いらすとや, 2014. [image online] Available at: https://www.irasutoya.com/2014/09/blog-post_85.html [Accessed 9 February 2023]. Source adapted.
- [*flowers image*] いらすとや, 2018. [image online] Available at: https://www.irasutoya.com/2018/12/blog-post_9.html [Accessed 9 February 2023]. Source adapted.
- [*a lady eating image*] いらすとや, 2014. [image online] Available at: https://www.irasutoya.com/2014/01/blog-post_9318.html [Accessed 9 February 2023].
- [*a lady with painting image*] いらすとや, 2013. [image online] Available at: https://www.irasutoya.com/2013/09/blog-post_9141.html [Accessed 9 February 2023].
- [*a man with camera image*] いらすとや, 2018. [image online] Available at: https://www.irasutoya.com/2018/07/blog-post_954.html [Accessed 9 February 2023]. Source adapted.
- [*a wedding image*] いらすとや, 2014. [image online] Available at: https://www.irasutoya.com/2014/06/blog-post_19.html [Accessed 9 May 2023]. Source adapted.
- [*a busking man image*] いらすとや, 2018. [image online] Available at: https://www.irasutoya.com/2018/11/blog-post_218.html [Accessed 9 February 2023]. Source adapted.
- [*a haircut image*] いらすとや, 2017. [image online] Available at: https://www.irasutoya.com/2017/04/blog-post_578.html [Accessed 9 February 2023].
- [*a man with blue bag image*] いらすとや, 2019. [image online] Available at: https://www.irasutoya.com/2019/07/blog-post_13.html [Accessed 9 February 2023]. Source adapted.
- [*a lady with bento image*] いらすとや, 2016. [image online] Available at: https://www.irasutoya.com/2016/03/blog-post_954.html [Accessed 9 May 2023].



Please **do not** write on this page.

Answers written on this page
will not be marked.

Veillez ne **pas** écrire sur cette page.

Les réponses rédigées sur cette page
ne seront pas corrigées.

No escriba en esta página.

Las respuestas que se escriban en
esta página no serán corregidas.

